



07 МОНТАЖ НА УЛУК КЪМ СКОБИ ЗА УЛУК

Поставяте вътрешния ръб на улук в задната част на скобата за улук. Последователно шаркавите, фиксирате и външния ръб на улук в предната част на скобата.



08 МОНТАЖ НА УЛУКА КЪМ СНАЖДАЩИ ЕЛЕМЕНТИ

Поставяте вътрешния ръб на улук в снаждащите елементи – ъгъл, снадка и снадка за улук. Крайщата на улук трябва да застъпват уплътнителната на всички свързващи елементи. Фиксирате и външния ръб на улук към снаждащите елементи.



09 МОНТАЖ НА ТАПА ЗА УЛУК

Талата за улук е универсална и може да бъде монтирана от всяка страна. Плътно фиксирате талата към ръба на улук чрез прилягане.



10 МОНТАЖ НА ВОДОСТОЧНИТЕ ТРЪБИ

Системата от водосточни тръби се състои от тръби, муфи, колена и угли. В случай, че стрехата има отстояние повече от 10см. от фасадата, използвайте колена, за да оформите ъгъла на свързване. Отрежете тръбата на нужния размер и посредством колена задържете нужния ъгъл. При свързване, осигурете 10мм. отстояние между ръба на тръбата и вътрешния ръб на снаждащия елемент, което да компенсира топлинните свивания и разширения.



11 МОНТАЖ НА СКОБИ ЗА ТРЪБА

Монтирате скобите за тръба на максимално разстояние 200 – 250 см разстояние една от друга и максимум на 35см. от края на тръбата. За монтаж използвайте крепеж за скоба за тръба с дължина стреха необходимото за здраво закрепване. След поставяне на водосточната тръба в леглото на скобата, затегнете фиксиращия винт.



12 МОНТАЖ НА МУФАТА ЗА ТРЪБА

Поставяте муфата в тръбите, спазвайки посоката указана от стрелките. При свързване осигурете 10мм. отстояние между ръба на тръбата и вътрешния ръб на муфата, за да компенсирате топлинното свиване и разширение на материала.

LEXON

Лексон България ЕООД е бързоразвиваща се компания, оперираща на българския и международен пазар. При нас ще откриете иновативни строителни продукти за хидроизолация на основи и покриви, системи за линеен дренаж, покривно отводняване и аксесоари за покрив.

Разгледайте и останалите продукти онлайн на www.lexon.bg



Дренажни канали Self-Line



Универсални шахти Shaft-Line



Паро-пропусклива покривна мембрана Roof-Foil



Метални улук Roof-Stal



Хидроизолация PDM 400



Обшивка за стрехи Softt



Адрес:

България, гр. Пловдив, с. Войводиново,

ПК4135, ул. Оборище № 18-20

Телефон: +359 32 / 338 046

+359 888 068 099

E-mail: office@lexon-bg.com



Вижте новия ни сайт и поръчайте бързо онлайн

www.lexon.bg

LEXON

Innovation of building materials



~~4,68 ЛВ/Л.М.~~
2,99 ЛВ/Л.М.
с включен ДДС
СЕЗОННА ЦЕНА
03.07 - 30.09.2023Г



PVC УЛУЦИ

- ✓ Регулиращ градус на скобите
- ✓ Подсилен външен ръб
- ✓ 78 мм дълбочина на улуката
- ✓ Фиксирана цена за цялата цветова гама



Бяло (RAL 9010) Беж (RAL 1001) Сиво (RAL 7040) Графит (RAL 7021) Червено (RAL 3011) Кафяво (RAL 8017)

ПРОДУКТИ НА СИСТЕМАТА



- 1 PVC улук
- 2 Ъгъл за улук ъгъл
- 3 Скоба за улук
- 4 Снадка за улук
- 5 Снадка с дренаж
- 6 Тръба Ø80 3м
- 7 Тапа за улук
- 8 Угъл Ø80
- 9 Скоба за тръба Ø80
- 10 Дълг 45°
- 11 Дълг 62,5°
- 12 Дълг 87,5°
- 13 Муфа за тръба Ø80
- 14 Крепеж скоба за тръба

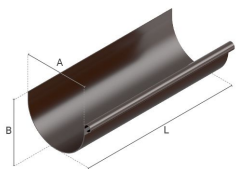


Ефективна Отводнителна Площ ЕОП = (A+B/2) x C

- A - хоризонтално разстояние от ръба на стрехата до най-високата точка на покрива
- B - височина на покрива от стрехата до най-високата точка на покрива
- C - дължина на покрива в линейни метри

Минимална външна температура при монтаж: 0°C

01. PVC Улук 3м

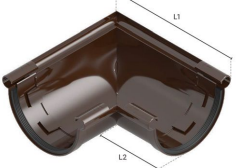


Размери:
L: **3 m**
B: **78 mm**
A: **120 mm**

8,97 лв/бр.

13,98 лв/бр.

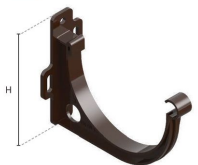
02. Ъгъл за улук



Размери:
L1: **208 mm**
L2: **57 mm**

13,90 лв/бр.

03. Скоба за улук



Размери:
H: **115 mm**

3,86 лв/бр.

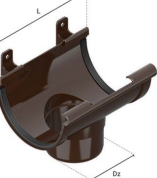
04. Снадка за улук



Размери:
L: **92 mm**

12,20 лв/бр.

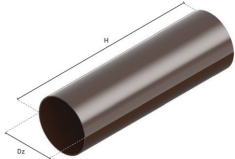
05. Снадка с дренаж



Размери:
L: **170 mm**
Dz: **80 mm**

15,70 лв/бр.

06. Тръба Ø80 3м



Размери:
H: **3m**
Dz: **80 mm**

21,90 лв/бр.

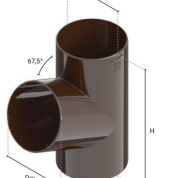
07. Тапа за улук



Размери:
L: **37 mm**

5,10 лв/бр.

08. Утка Ø80



Размери:
H: **174 mm**
Dz: **80 mm**

11,15 лв/бр.

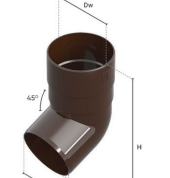
09. Скоба за тръба Ø80



Размери:
H: **25 mm**
Dz: **80 mm**

4,70 лв/бр.

10. Дъга 45°



Размери:
H: **160 mm**
Dw: **80 mm**
Dz: **77 mm**

6,18 лв/бр.

11. Дъга 67.5°



Размери:
H: **160 mm**
Dw: **80 mm**
Dz: **77 mm**

6,18 лв/бр.

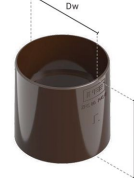
12. Дъга 87.3°



Размери:
H: **160 mm**
Dw: **80 mm**
Dz: **77 mm**

6,18 лв/бр.

13. Муфа за тръба Ø80



Размери:
H: **82 mm**
Dw: **80 mm**

6,18 лв/бр.

14. Крепеж скоба за тръба

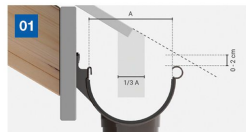


Размери:
L: **120 mm, 160 mm, 180 mm, 220 mm, 250 mm**

5,30 лв/бр.

МОНТАЖ

Максимална дължина на скат за едно водосточно казанче: 8м.
Не се използва никъде лепило или какъвто и да е друг вид фиксиращ продукт
При неспазване инструкцията за монтаж, гаранцията на системата отпада!



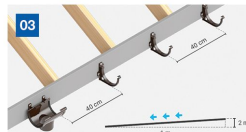
ПОЗИЦИОНИРАНЕ НА УЛУК СПРЯМО СТРЕХАТА

Правилното монтиране на улуките ги предпазва от удар на снежна маса. Улукът се монтира към челната дъска, така, че външният му ръб не трябва да излиза над стрехата. Следвайте указаната схема.



ПОЗИЦИОНИРАНЕ НА СНАДКА С ДРЕНАЖ

Първият етап от монтажа на улуките е да определите позицията на снадката с дренаж, която ще бъде и най-ниската точка на системата улукци.



МОНТАЖ НА СКОБИ ЗА УЛУК

Фиксирайте скобите за улук директно към челната дъска. Максималното разстояние между скобите е 40 см, една от друга. Задайте наклон от 2 мм на всеки линейен метър към снадката с дренаж. Поставете скоба на максимум 15см. от всеки край на улуката.



ЗАДАВАНЕ НА НАКЛОН

Монтирайте скобите за улук към челната дъска, започвайки с най-далечната от снадката с дренаж. Използвайте добре опънат канап, за да зададете наклон от 2мм на всеки линейен метър от най-далечната скоба за улук към снадката с дренаж. Фиксирайте снадката с дренаж и всички скоби, следвайки линията на наклона.



ОТРЯЗВАНЕ НА УЛУЦИТЕ И ТРЪБИТЕ ПО РАЗМЕР

Срежете улуката на нужния размер посредством ножовка и зачистете.



СВЪРЗВАНЕ НА УЛУК КЪМ СНАДКА С ДРЕНАЖ

Поставете вътрешния ръб на улуката под външния ръб на снадката с дренаж. Краищата на улуката трябва да застъпват уплътненията на снадката. Цракнете и фиксирайте външния ръб на улуката към снадката с дренаж.