

07



Стабилността на водосборното казанче се осигурява от четири монтажни елемента, така наречените "листа", които трябва да бъдат огънати дълбоко във фланца на улуката.

09



Свържете ъглите към улуките със снадките за улуци. Необходимо е да се използват допълнителни закачащи скоби за улуци за стабилизиране на системата. За да осигурите правилното разширяване на системата, оставете 5 мм разстояние между ъгъла и улуката. Монтирайте допълнителните сакачащи скоби за улуци на максимум 15 см от центъра на снадката на улуката.

11



Първата стъпка е да пробие дупка в стената. Препоръчваме да използвате съответните крепежни елементи. Завийте задната част на скобата с подходяща резба върху завинтената кука.

08



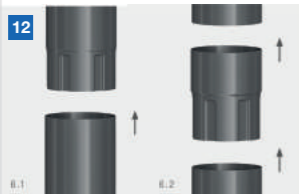
След закопчаване на снадката на улуката на задния фланец на свързаните елементи, съединението с уплътнение трябва да се затегне и притисне отдолу. Само след натискане скобата може да се застопори върху предния фланец и да се заключи на място чрез огъване на "листата".

10



След завинтане на задната част на скобата, натиснете предната част в гнездото и завинтете здраво. Скобите за тръбите трябва да се монтират на поне всеки 2 м.

12



Водоотводните тръби имат стеснен край. В случай на тръба със стандартен край, използвайте муфа за тръба.

LEXON

Лексон България ЕООД е бързоразвиваща се компания, оперираща на българския и международен пазар. При нас ще откриете иновативни строителни продукти за хидроизолация на основи и покриви, системи за линеен дренаж, покривно отводняване и аксесоари за покрив.

Разгледайте и останалите продукти онлайн на www.lexon.bg



Дренажни канали Sell-Line



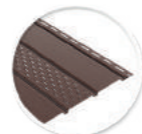
Универсални шахти Shaft-Line



Паро-пропусклива покривна мембрана Roof-Line



PVC улуци INES



Обшивка за стрехи Soffit



Хидроизолация PDM 400



Адрес: България, гр. Пловдив, с. Войводиново, ПК4135, ул. Оборище № 18-20
Телефон: +359 32 / 338 046
E-mail: office@lexon-bg.com



Вижте новия ни сайт и поръчайте бързо онлайн
www.lexon.bg

LEXON

Innovation building materials



125

150

Улучни елементи
Система 125, 150

Система 125
Дълбочина: 80мм

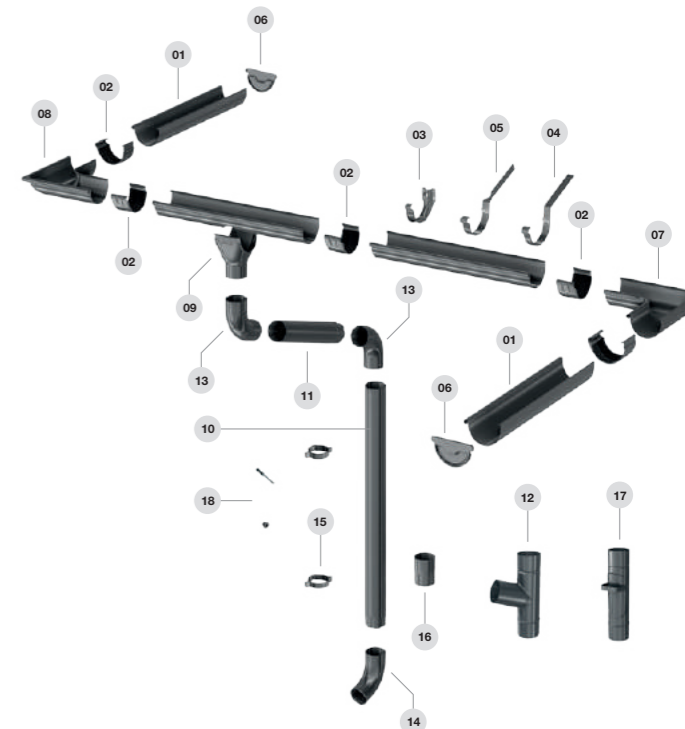
Система 150
Дълбочина: 92мм

90

100

Елементи на тръбопровода
Система 90, 100

ПРОДУКТИ НА СИСТЕМАТА



- 01 Улук метален
- 02 Снадка за улук метална
- 03 Скоба за улук метална
- 04 Скоба за улук с рамо хоризонтална метална
- 05 Скоба за улук с рамо вертикална метална
- 06 Тапа универсална за улук метална
- 07 Ъгъл за улук 90° метален вътрешен
- 08 Ъгъл за улук 90° метален външен
- 09 Водосборно казанче метално
- 10 Тръба метална 3м
- 11 Тръба метална 1м
- 12 Утка метална
- 13 Дъга 67,5° за тръба метална
- 14 Завършващо коляно за тръба метално
- 15 Скоба за тръба метална
- 16 Муфа за тръба метална
- 17 Муфа с клапа за тръба метална
- 18 Крепеж скоба за тръба

МЕТАЛНИ УЛУЦИ

Roof-Stal

Пълна информация за монтажа на системата може да откриете в сайта ни:

www.lexon.bg

01 Улук метален 3м



125mm 19.20 лв/м	150mm 26.13 лв/м
16бр в опаковка	16бр в опаковка

02 Снадка за улук метална



125mm 12.28 лв/бр	150mm 13.64 лв/бр
306бр в кашон	206бр в кашон

03 Скоба за улук метална



125mm 9.20 лв/бр	150mm 10.30 лв/бр
206бр в кашон	156бр в кашон

04 Скоба за улук с рамо хоризонтална метална



125mm 10.20 лв/бр	150mm 11.50 лв/бр
366бр в кашон	326бр в кашон

05 Скоба за улук с рамо вертикална метална



125mm 10.90 лв/бр	150mm 11.90 лв/бр
406бр в кашон	326бр в кашон

06 Тапа универсална за улук метална



125mm 9.80 лв/бр	150mm 10.80 лв/бр
406бр в кашон	306бр в кашон

07 Ъгъл за улук 90° метален вътрешен



125mm 52.00 лв/бр	150mm 70.10 лв/бр
86бр в кашон	86бр в кашон

08 Ъгъл за улук 90° метален външен



125mm 52.00 лв/бр	150mm 70.10 лв/бр
86бр в опаковка	86бр в опаковка

09 Водосборно казанче метално



125mm 20.40 лв/бр	150mm 28.00 лв/бр
126бр в кашон	126бр в кашон

10 Тръба метална 3м



ø90 27.80 лв/м	ø100 36.00 лв/м
16бр в опаковка	16бр в опаковка

11 Тръба метална 1м



ø90 31.50 лв/бр	ø100 39.70 лв/бр
36бр в опаковка	36бр в опаковка

12 Утка метална



ø90 88.00 лв/бр	ø100 93.50 лв/бр
16бр в кашон	16бр в кашон

13 Дъга 67,5° за тръба метална



ø90 27.00 лв/бр	ø100 21.60 лв/бр
126бр в кашон	126бр в кашон

14 Завършващо коляно за тръба метално



ø90 33.39 лв/бр	ø100 27.00 лв/бр
126бр в опаковка	126бр в опаковка

15 Скоба за тръба метална



ø90 9.00 лв/бр	ø100 11.00 лв/бр
906бр в кашон	966бр в кашон

16 Муфа за тръба метална



ø90 13.30 лв/бр	ø100 16.10 лв/бр
126бр в кашон	96бр в кашон

17 Муфа с клапа за тръба метална



ø90 89.20 лв/бр	ø100 94.80 лв/бр
16бр в кашон	16бр в кашон

18 Крепеж скоба за тръба

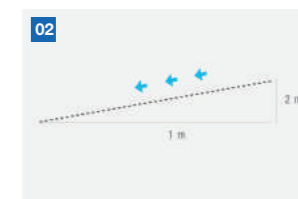


8x120 1.90 лв/бр	8x160 2.40 лв/бр	8x180 2.80 лв/бр
1006бр в кашон	1006бр в кашон	1006бр в кашон

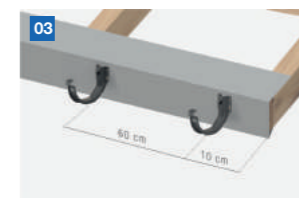
МОНТАЖ



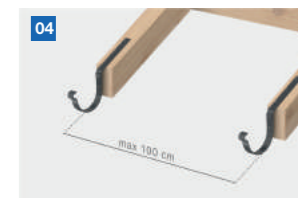
01 Правилното монтиране на улците ги предпазва от удар на снежна маса. Улукът се монтира на челната дъска, така, че външният му ръб не трябва да излиза над стрехата. Следвайте указаната схема.



02 Изпънете връв между най-високата и най-ниската скоба за улук. Това помага да се определи позицията на останалите скоби. Наклонът на улуката към дренажа трябва да бъде най-малко 2 mm на 1 m.



03 Скобите за улци трябва да се монтират директно към челната дъска на интервали от 60 cm. Първата скоба трябва да бъде поставена на 10 cm от ръба на покрива.



04 Скобите трябва да се монтират на максимално разстояние от 1 m. Куките трябва да са отдалечени от ръба на покривната греда най-малко 2 cm, за да се осигури свободна вентилация на покрива

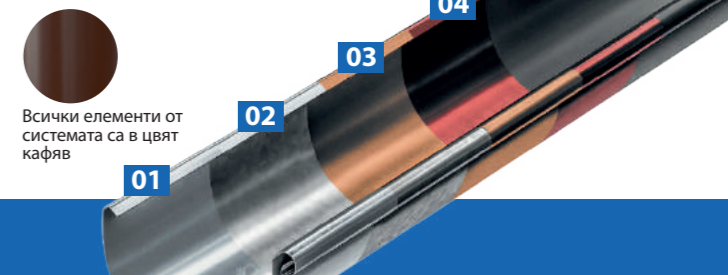


05 Използвайте мек молив, за да очертаете ръба на водосборното казанче на повърхността на улуката.



06 Дренажният отвор трябва да се изреже с ножица. Използването на високоскоростни инструменти не е разрешено! Диаметърът на отвора трябва да бъде намален с приблизително 2,5 cm спрямо предварително маркирания ръб на водосборното казанче.

- 01. Стомана
- 02. Поцинкован
- 03. Пасивационен слой
- 04. Грунд
- 05. Полиуретаново покритие



Всички елементи от системата са в цвят кафяв