



07 МОНТАЖ НА УЛУК КЪМ СКОБИ ЗА УЛУК

Поставете вътрешния ръб на улук в задната част на скобата за улук. Посредством щракване, фиксирайте и външния ръб на улук в предната част на скобата.



08 МОНТАЖ НА УЛУКА КЪМ СНАЖДАЩИ ЕЛЕМЕНТИ

Поставете вътрешния ръб на улук в снаждащите елементи – Ъгъл, снадка и снадка за улук. Краищата на улук трябва да застъпват уплътнителния на всички свързващи елементи. Фиксирайте и външния ръб на улук към снаждащите елементи.



09 МОНТАЖ НА ТАПА ЗА УЛУК

Тапата за улук е универсална и може да бъде монтирана от всяка страна. Плътено фиксирайте тапата към ръба на улук чрез приплъзване.



10 МОНТАЖ НА ВОДОСТОЧНИТЕ ТРЪБИ

Системата от водосточни тръби се състои от тръби, муфи, колена и утки. В случай, че стрехата има отстояние повече от 10см. от фасадата, използвайте колена, за да оформите Ъгъла на свързване. Отрежете тръбата на нужния размер и посредством колена задайте нужния Ъгъл. При свързване, осигурете 10мм. отстояние между ръба на тръбата и вътрешния ръб на снаждащия елемент, което да компенсира топлинните свивания и разширения.



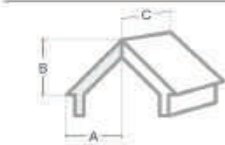
11 МОНТАЖ НА СКОБИ ЗА ТРЪБА

Монтирайте скобите за тръба на максимално разстояние 200 – 250 см разстояние една от друга и максимум на 35см. от края на тръбата. За монтаж използвайте крепеж за скоба за тръба с дължина спрямо необходимото за здраво закрепване. След поставяне на водосточната тръба в леглото на скобата, затегнете фиксиращия винт.



12 МОНТАЖ НА МУФАТА ЗА ТРЪБА

Поставете муфата в тръбите, спазвайки посоката, указана от стрелките. При свързване осигурете 10мм. отстояние между ръба на тръбата и вътрешния ръб на муфата, за да компенсирате топлинното свиване и разширение на материала.



Ефективна Отводнително Площ
ЕОП = (A+B/2) x C

- A - хоризонтално разстояние от ръба на стрехата до най-високата точка на покрива
- B - височина на покрива от стрехата до най-високата точка на покрива
- C - дължина на покрива в линейни метри

Минимална външна температура при монтаж: 0°C

LEXON

Лексон България ЕООД е бързоразвиваща се компания, оперираща на българския и международен пазар. При нас ще откриете иновативни строителни продукти за хидроизолация на основи и покриви, системи за линеен дренаж, покривно отводняване и аксесоари за покрив.

Разгледайте и останалите продукти онлайн на www.lexon.bg



Дренажна мембрана



Дренажни канали Sell-Line



Челни дъски Roof-Line



Паро-пропусклива покривна мембрана Roof-Foil



Универсални шахти Shaft-line



Адрес: обл. Пловдив, с. Оризари, п.к. 4214, ул. Васил Левски №39

Телефон: +359 32 / 338 046

E-mail: office@lexon.bg

www.lexon.bg

LEXON

Innovation building materials



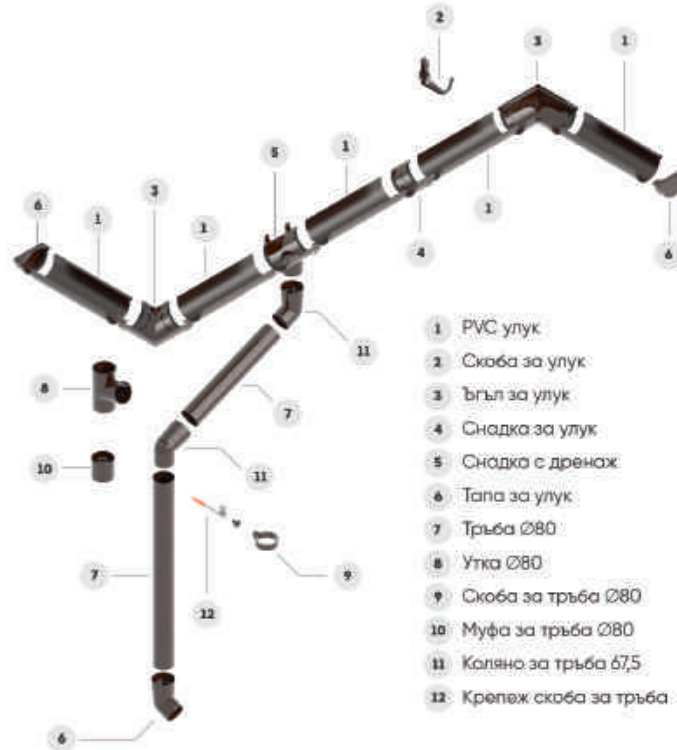
2,90
ЛВ/Л.М.
С ВКЛЮЧЕН ДДС



Система PVC улуци



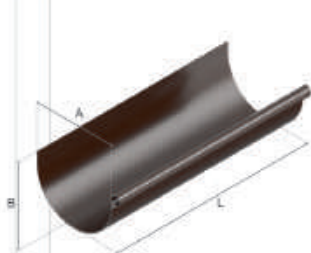
КОМПОНЕНТИ НА СИСТЕМАТА



- 1 PVC улук
- 2 Скоба за улук
- 3 Ъгъл за улук
- 4 Снадка за улук
- 5 Снадка с дренаж
- 6 Тапа за улук
- 7 Тръба Ø80
- 8 Утка Ø80
- 9 Скоба за тръба Ø80
- 10 Муфа за тръба Ø80
- 11 Коляно за тръба Ø7,5
- 12 Крепеж скоба за тръба



01. PVC улук 3m



Размери:
L: 3 m
B: 78 mm
A: 120 mm

2,90
ЛВ/Л.М.

02. Ъгъл за улук



Размери:
L1: 208 mm
L2: 57 mm

8,60
ЛВ/БР.

03. Скоба за улук



Размери:
H: 115 mm

2,25
ЛВ/Л.М.

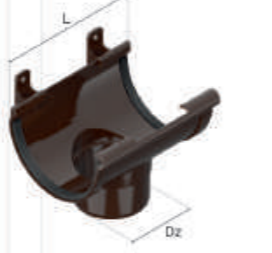
04. Снадка за улук



Размери:
L: 92 mm

7,30
ЛВ/БР.

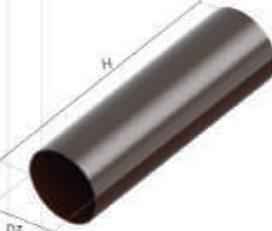
05. Снадка за дренаж



Размери:
L: 170 mm
Dz: 80 mm

9,70
ЛВ/БР.

06. Тръба Ø80 3m



Размери:
H: 3 m
Dz: 80 mm

4,60
ЛВ/Л.М.

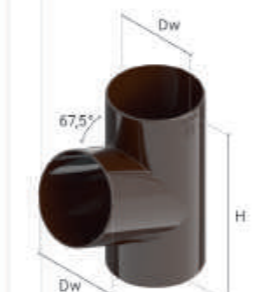
07. Тапа за улук



Размери:
L: 37 mm

3,20
ЛВ/БР.

08. Утка Ø80



Размери:
H: 174 mm
Dw: 80 mm

7,10
ЛВ/БР.

09. Скоба за тръба Ø80



Размери:
H: 25 mm
Dw: 80 mm

3,00
ЛВ/БР.

10. Коляно за тръба 67,5



Размери:
H: 160 mm
Dw: 80 mm
Dz: 77 mm

3,80
ЛВ/Л.М.

11. Муфа за тръба Ø80



Размери:
H: 82 mm
Dw: 80 mm

3,80
ЛВ/Л.М.

12. Крепеж скоба за тръба L 180



Размери:
L: 120 mm, 160 mm, 180 mm,
220 mm, 250 mm

3,80
ЛВ/Л.М.

МОНТАЖ

Максимална дължина на скат за едно водосточно казанче: 8м.
Не се използва никъде лепило или какъвто и да е друг вид фиксиращ продукт.
При неспазване инструкцията за монтаж, гаранцията на системата отпада!



01. ПОЗИЦИОНИРАНЕ НА УЛУК СПРЯМО СТРЕХАТА

Правилното монтиране на улуките ги предпазва от удар на снежна маса. Улукът се монтира към челната дъска, така че, външния му ръб не трябва да излиза над стрехата. Следвайте указаната схема.



02. ПОЗИЦИОНИРАНЕ НА СНАДКА С ДРЕНАЖ

Първият етап от монтажа на улуките е да определите позицията на снадката с дренаж, която ще бъде и най-ниската точка на системата улукци.



03. МОНТАЖ НА СКОБИ ЗА УЛУК

Фиксирайте скобите за улук директно към челната дъска. Максималното разстояние между скобите е 40 см, една от друга. Задайте наклон от 2 мм на всеки линеен метър към снадката с дренаж. Поставете скоба на максимум 15см, от всеки край на улук.



04. ЗАДАВАНЕ НА НАКЛОН

Монтирайте скобите за улук към челната дъска, започвайки с най-далечната от снадката с дренаж. Използвайте добре опънат канал, за да зададете наклон от 2мм на всеки линеен метър от най-далечната скоба за улук към снадката с дренаж. Фиксирайте снадката с дренаж и всички скоби, следвайки линията на наклона.



05. ОТРЯЗВАНЕ НА УЛУЦИТЕ И ТРЪБИТЕ ПО РАЗМЕР

срезете улук на нужния размер посредством ножовка и зачистете.



06. СВЪРЗВАНЕ НА УЛУК КЪМ СНАДКА С ДРЕНАЖ

Поставете вътрешния ръб на улук под външния ръб на снадката с дренаж. Краищата на улук трябва да застигват уплътнителя на снадката. Щранете и фиксирайте външния ръб на улук към снадката с дренаж.